

IHM OpenData Wageningen Marine Research (IMARES): Vis-datasets (project gerelateerd).

Datum laatst bijgewerkt: 28 januari 2021 (frequentie: ~jaarlijks)

Deze bijsluiters bevat verwijzingen naar metadata van project-gerelateerde visdata die bij InformatieHuis Marien beschikbaar zijn (zie Figuur 1). Op basis hiervan kan de gebruiker besluiten of (her-)gebruik voor ander onderzoek nuttig is. De projecten zijn uitgevoerd of gecoördineerd door Wageningen Marine Research (WMR) en in de meeste gevallen door de overheid gefinancierd.

OWEZ:

- Demersale statische vistuigen: <https://edmed.seadatanet.org/report/5926/>
- 2013 bemonstering met gesleept vistuig: <https://edmed.seadatanet.org/report/6153/>

PhDMdJ: <https://edmed.seadatanet.org/report/7059/>

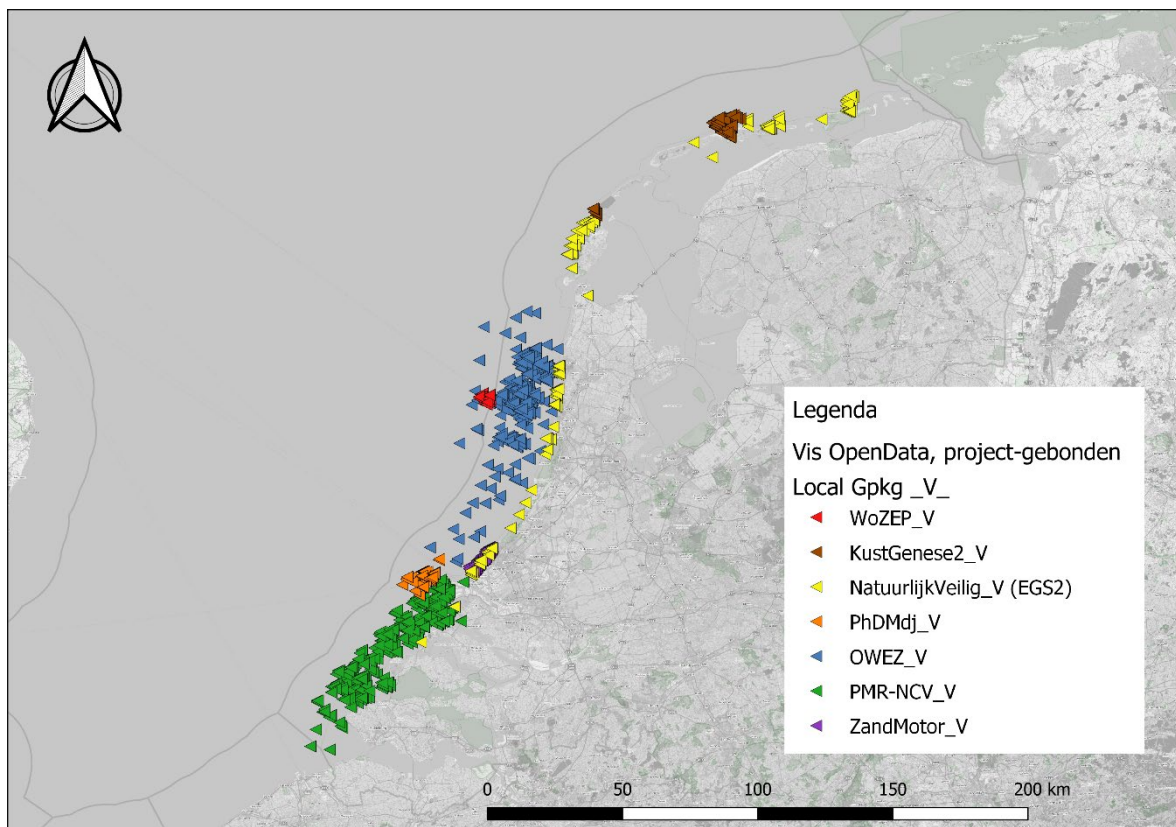
PMR-NCV:

- 2005-2007: <https://edmed.seadatanet.org/report/7061/>
- 2009-2013: <https://edmed.seadatanet.org/report/7060/>
- 2015-2018: <https://edmed.seadatanet.org/report/7057/>

Zandmotor: <https://edmed.seadatanet.org/report/7054/>

WoZEP: <https://edmed.seadatanet.org/report/6153/>

Natuurlijk veilig: <https://edmed.seadatanet.org/report/7056/>



Figuur 1 Een aantal project-gerelateerde datasets over vis als voorbeeld voor waar data beschikbaar is.

Aanwijzingen bij het gebruik

Er zijn een paar specifieke punten van aandacht, waarover in de records een aanwijzingen worden gegeven:

- De gegevensset bevat alleen positieve waarnemingen, wat betekent dat bij het middelen over een aantal trekken rekening moet worden gehouden met de trekken waarin de soort niet is aangetroffen. Er mag verondersteld worden dat voor soorten die binnen een bemonstering in één van de monsters zijn aangetroffen, de afwezigheid ervan in andere betekent dat ze in die monsters niet zijn aangetroffen.
- Berekening van aantallen per gestandaardiseerde trek: wanneer het wenselijk is om de aantallen of biomassa's om te rekenen naar gestandaardiseerde trekduur of -afstand, is kennis van de vistuigen nodig om dat op een gedegen manier te kunnen doen. Het is in elk geval niet zonder meer mogelijk gegevens uit verschillende bemonsteringen samen te voegen zonder kennis van de bemonsteringsopzet.
- *"data te gebruiken voor lengteverdeling_aantal en biomassa te gebruiken voor berekening totale aantal of biomassa"*.
In dit geval is het sample representatief voor de gehele vangst. Ofwel alle individuen zijn geteld/gemeten/gewogen of wel een representatief monster uit de vangst is geteld/gemeten/gewogen. De berekening van de totale aantallen van een soort in een trek gebeurt dan door het sommeren van de aantallen over lengtes (de file bevat aantallen per lengte), en dan alleen maar voor degene waarvan in het opmerkingen veld staat: *"data te gebruiken voor lengteverdeling_aantal en biomassa te gebruiken voor berekening totale aantal of biomassa"*.
- *"data NIET te gebruiken voor lengteverdeling_aantal en biomassa NIET te gebruiken voor berekening totale aantal of biomassa"*
Deze gegevens zijn verzameld voor biologische dataverzameling zoals otolieten verzamelen voor leeftijdsbepalingen of magen voor dieet en vormen in de meeste gevallen geen representatief monster uit de gehele vangst. Op basis van deze gegevens is het dus niet mogelijk de totale aantallen of de lengteverdeling van de vangst te bepalen.

Andere gerelateerde gegevensbronnen

Noordzee-gerichte vis-surveys die in het kader van de wettelijke onderzoekstaken visserij worden uitgevoerd worden door WMR aangeleverd – als OpenData – bij de ICES. Deze gegevens zijn te vinden via deze link: [ICES Data Portals](#), voor demersale vis specifiek Database for Fish Trawl Survey (DATRAS).

Referenties

De referenties naar de relevante protocollen zijn opgenomen in de dataset. De publiek beschikbare documentatie is voorzien van een link. Een groot aantal daarvan is echter niet publiek beschikbaar omdat het gedetailleerde protocollen betreft die alleen intern beschikbaar zijn. Op verzoek en met heldere onderbouwing kan in specifieke gevallen informatie daaruit beschikbaar worden gemaakt.